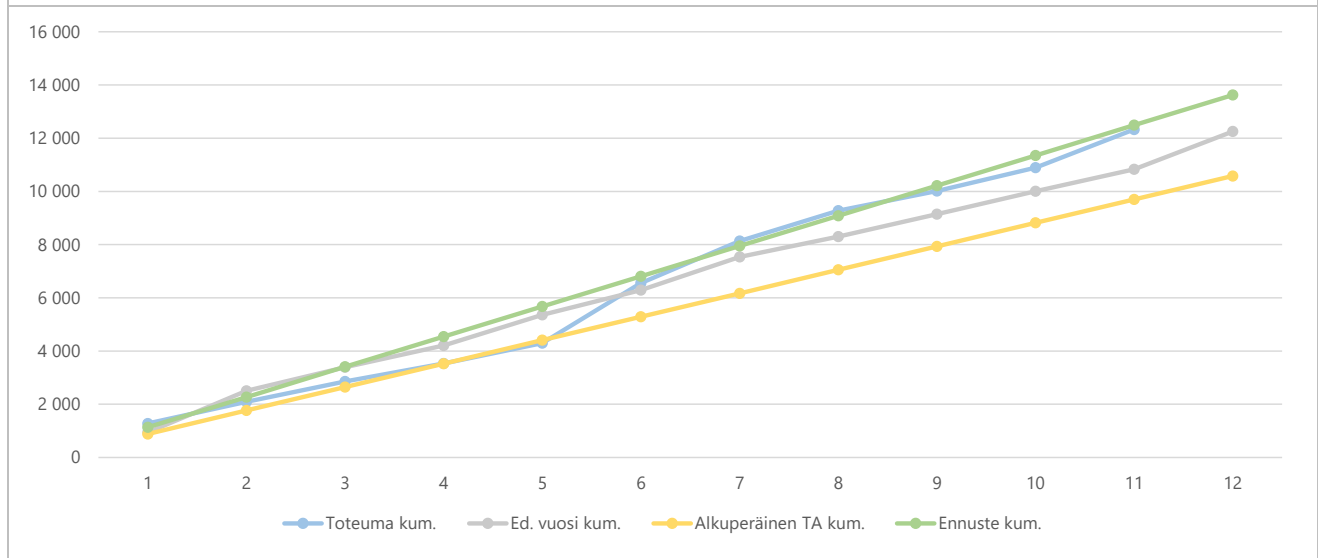
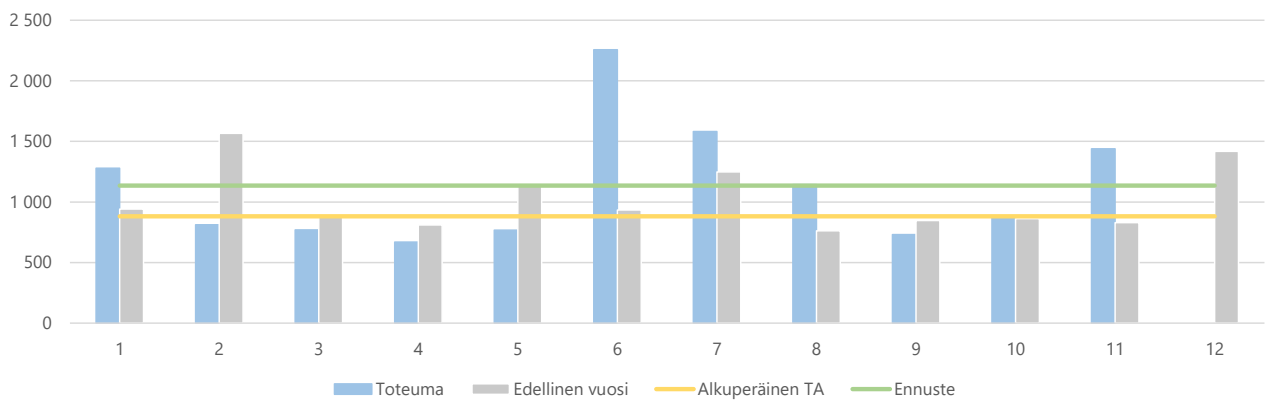


1) Tuloslaskelma (käyttötalous) €1 000	* MTA = muutettu talousarvio		** TA = alkuperäinen talousarvio		MTA 2020*	Ennuste 2020	Ennuste / MTA*	Ennuste TA 2020**	Ennuste / TA**	TP 2019	Ennuste / TP 2019
	Kum. 11/2020	Tot.-% / MTA*	Kum. 11/2019	Tot.-% / TP 2019							
Toimintatuotot	12 329	93,0%	10 835	88,4%	13 252	13 622	102,8 %	10 580	128,8%	12 252	111,2%
Myyntituotot	8 086	83,2%	6 034	80,7%	9 724	9 724	100,0 %	7 052	137,9%	7 479	130,0%
Maksutuotot	1 924	59,4%	2 673	82,3%	3 240	2 660	82,1 %	3 240	82,1%	3 249	81,9%
Tuet ja avustukset	2 247	1714,9%	1 891	157,5%	131	1 081	825,2 %	131	825,2%	1 201	90,0%
Muut toimintatuotot	72	46,0%	237	73,3%	157	157	100,0 %	157	100,0%	323	48,6%
Toimintakulut	-81 188	88,4%	-80 638	90,3%	-91 851	-91 621	99,7 %	-90 531	101,2%	-89 270	102,6%
Henkilöstökulut	-46 985	88,5%	-47 024	90,5%	-53 120	-54 070	101,8 %	-53 440	101,2%	-51 949	104,1%
Palvelujen ostot	-12 160	87,4%	-11 651	88,0%	-13 912	-13 332	95,8 %	-12 259	108,8%	-13 244	100,7%
Aineet, tarvikkeet ja tavarat	-2 799	77,8%	-2 887	89,3%	-3 600	-3 200	88,9 %	-3 600	88,9%	-3 234	99,0%
Avustukset	-4 700	89,0%	-4 757	92,5%	-5 283	-5 083	96,2 %	-5 283	96,2%	-5 143	98,8%
Muut toimintakulut	-14 543	91,3%	-14 318	91,2%	-15 935	-15 935	100,0 %	-15 948	99,9%	-15 700	101,5%
Toimintakate	-68 859	87,6%	-69 803	90,6%	-78 598	-77 998	99,2 %	-79 950	97,6%	-77 018	101,3%
Rahoitustuotot ja -kulut	0		0	100,0%						0	
Vuosikate	-68 859	87,6%	-69 803	90,6%	-78 598	-77 998	99,2 %	-79 950	97,6%	-77 018	101,3%
Poistot ja arvonalentumiset	-832		-940	85,6%						-1 098	
Satunnaiset tuotot ja kulut											
Tilikauden tulos	-69 692	88,7%	-70 742	90,6%	-78 598	-77 998	99,2 %	-79 950	97,6%	-78 115	99,8%
Tilikauden yli-/alijäämä	-69 692	88,7%	-70 742	90,6%	-78 598	-77 998	99,2 %	-79 950	97,6%	-78 115	99,8%

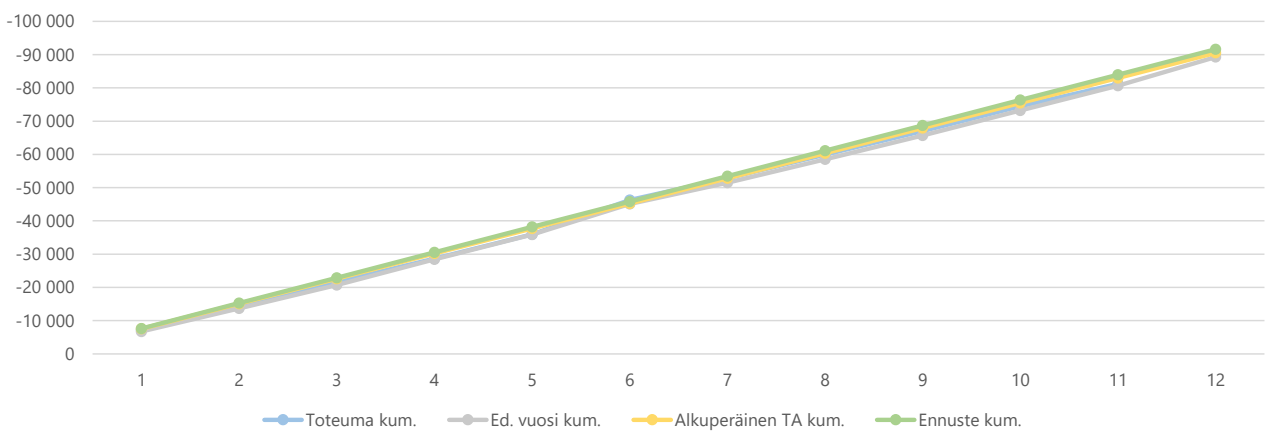
2a) Kumulatiiviset toimintatuotot
(vertailu edelliseen vuoteen, muutettuun talousarvioon ja ennusteeseen)
€1 000



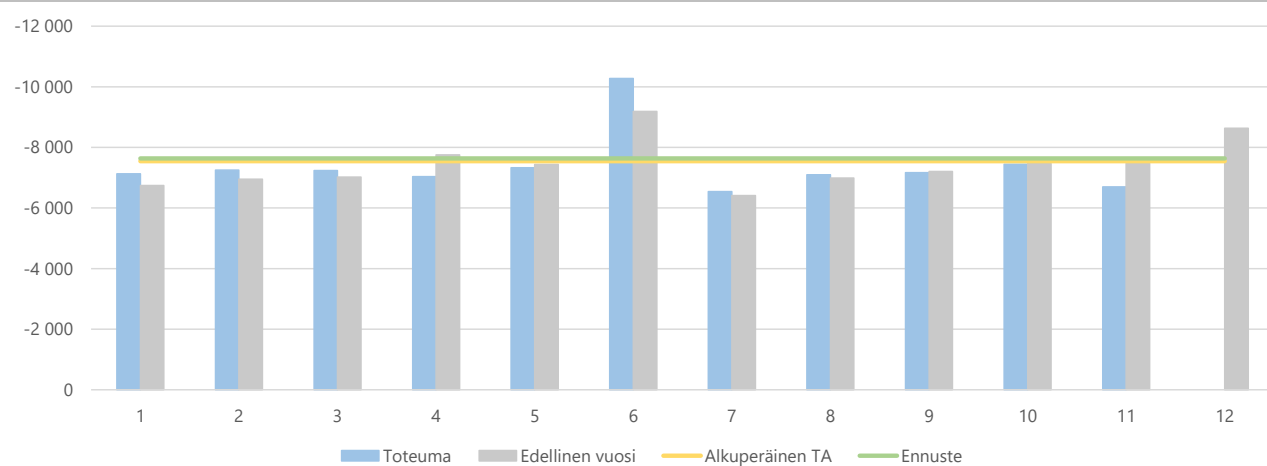
2b) Toimintatuottojen kuukausitoteumat
 (vertailu edelliseen vuoteen, muutettuun talousarvioon ja ennusteeseen)
 €1 000



3a) Kumulatiiviset toimintakulut
 (vertailu edelliseen vuoteen, muutettuun talousarvioon ja ennusteeseen)
 €1 000



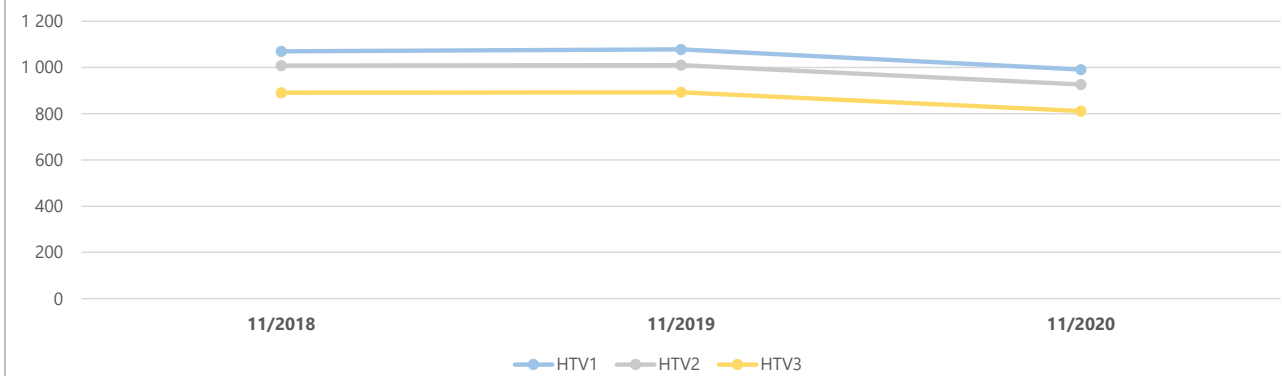
3b) Toimintakulujen kuukausitoteumat
 (vertailu edelliseen vuoteen, muutettuun talousarvioon ja ennusteeseen)
 €1 000



4) Toimintatuotot yksiköittäin €1 000	* MTA = muutettu talousarvio		** TA = alkuperäinen talousarvio		MTA 2020*	Ennuste 2020	Ennuste / MTA*	TA 2020**	Ennuste / TA**	TP 2019	Ennuste / TP 2019
	Kum. 11/2020	Tot.-% / MTA*	Kum. 11/2019	Tot.-% / TP 2019							
183410 Sivistyksen tukipalvelut	5 255	88,9%	5 626	90,3%	5 913	5 913	100,0%	5 913	100,0%	6 229	94,9%
183431 Varhaiskasvatus	1 799	66,8%	2 318	84,5%	2 695	2 195	81,4%	2 637	83,2%	2 744	80,0%
183440 Oppiminen	5 274	113,6%	2 892	88,2%	4 645	5 514	118,7%	2 031	271,6%	3 279	168,2%
Yhteensä	12 329	93,0%	10 835	88,4%	13 252	13 622	102,8%	10 580	128,8%	12 252	111,2%

5) Toimintakulut yksiköittäin €1 000	* MTA = muutettu talousarvio		** TA = alkuperäinen talousarvio		MTA 2020*	Ennuste 2020	Ennuste / MTA*	TA 2020**	Ennuste / TA**	TP 2019	Ennuste / TP 2019
	Kum. 11/2020	Tot.-% / MTA*	Kum. 11/2019	Tot.-% / TP 2019							
183410 Sivistyksen tukipalvelut	-4 709	79,8%	-4 837	88,7%	-5 903	-5 503	93,2%	-5 919	93,0%	-5 456	100,9%
183431 Varhaiskasvatus	-23 799	88,2%	-24 660	91,0%	-26 968	-26 488	98,2%	-27 008	98,1%	-27 107	97,7%
183440 Oppiminen	-52 680	89,3%	-51 140	90,2%	-58 979	-59 629	101,1%	-57 603	103,5%	-56 707	105,2%
Yhteensä	-81 188	88,4%	-80 638	90,3%	-91 851	-91 621	99,7%	-90 531	101,2%	-89 270	102,6%

6a) Kumulatiiviset henkilötyövuodet (HTV1, HTV2 ja HTV3)



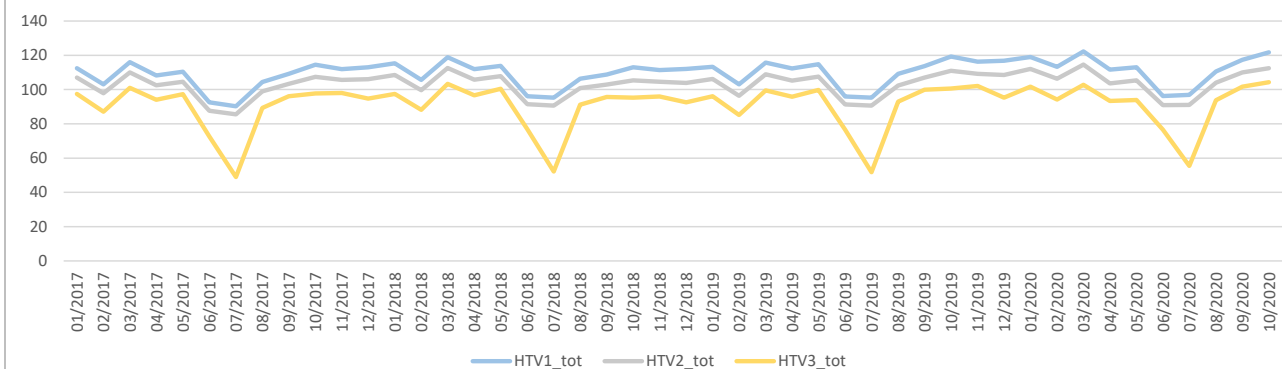
	11/2018	11/2019	Muutos	Muutos	11/2020	Muutos	Muutos
HTV1	1 070,1	1 078,1	8,0	0,7 %	990,9	-87,2	-8,1 %
HTV2	1 008,4	1 009,9	1,5	0,1 %	926,3	-83,6	-8,3 %
HTV3	890,8	892,3	1,5	0,2 %	811,4	-80,9	-9,1 %

HTV1 = palveluksessaolopäivien lukumäärä kalenteripäivinä / 365 * (osa-aikaprosentti/100)

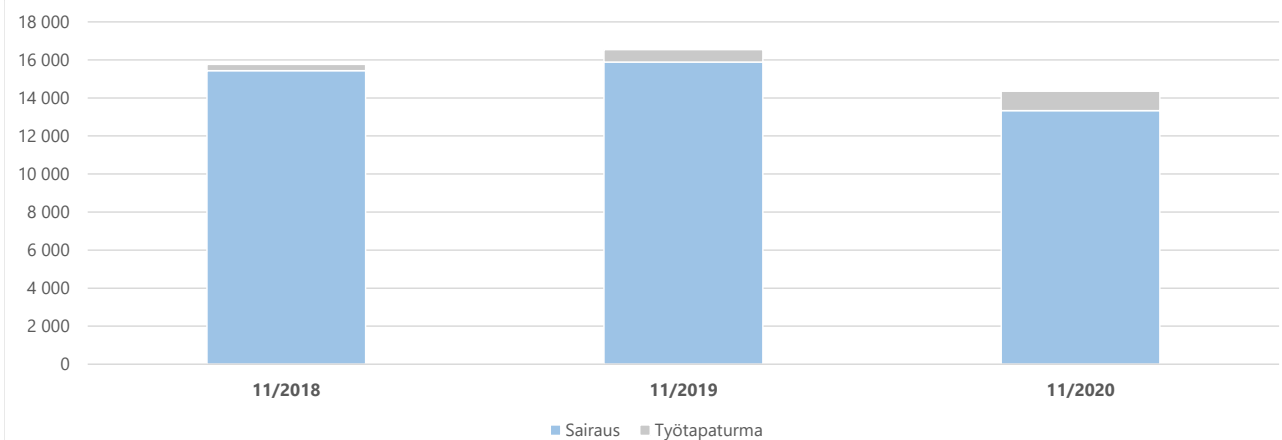
HTV2 = palkallisten palveluksessaolopäivien lukumäärä kalenteripäivinä / 365 * (osa-aikaprosentti/100)

HTV3 = palveluksessaolopäivien (vähennetty kaikki poissaolot) lkm kalenteripäivinä / 365 * (osa-aika-%/100)

6b) Henkilötyövuosien kuukausitoteumat (HTV1, HTV2 ja HTV3)

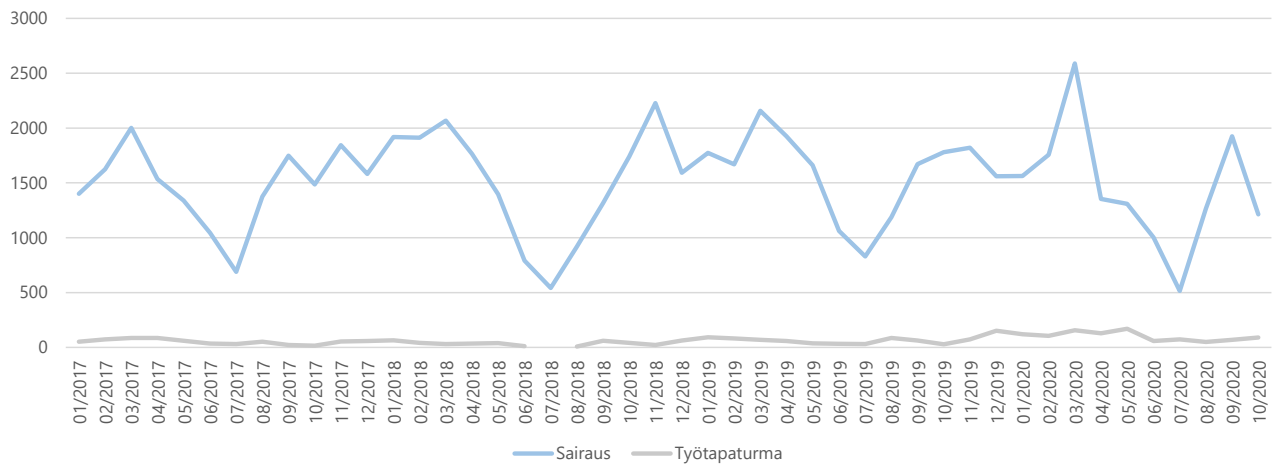


7a) Kumulatiiviset terveisperusteiset (= sairaus ja työtapaturma) poissaolot kalenteripäivät

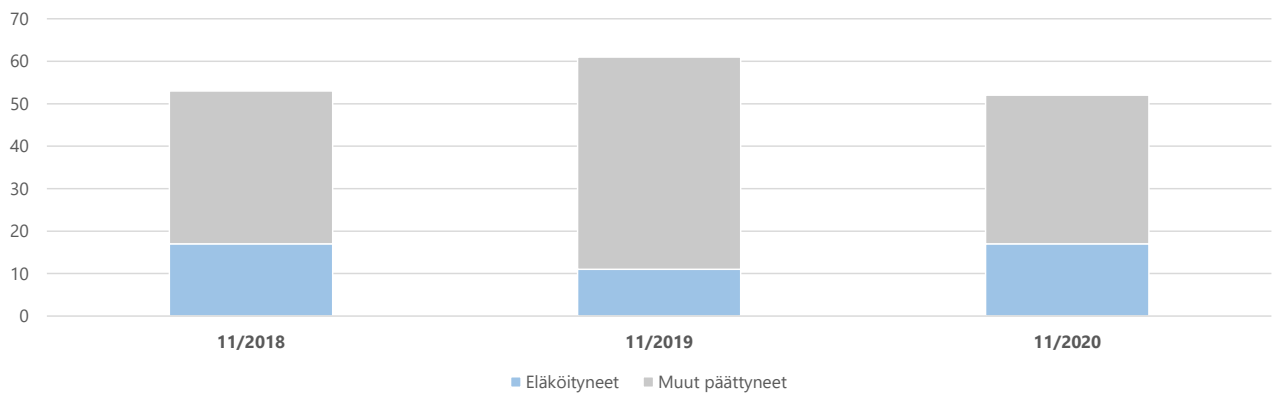


	11/2018	11/2019	Muutos	Muutos	11/2020	Muutos	Muutos
Sairaus	15 429	15 890	461	3,0 %	13 334	-2 556	-16,1 %
Työtapaturma	342	654	312	91,2 %	1 021	367	56,1 %
Yhteensä	15 771	16 544	773	4,9 %	14 355	-2 189	-13,2 %

7b) Terveysperusteisten (= sairaus ja työtapaturma) poissaolojen kuukausitoteumat kalenteripäivät



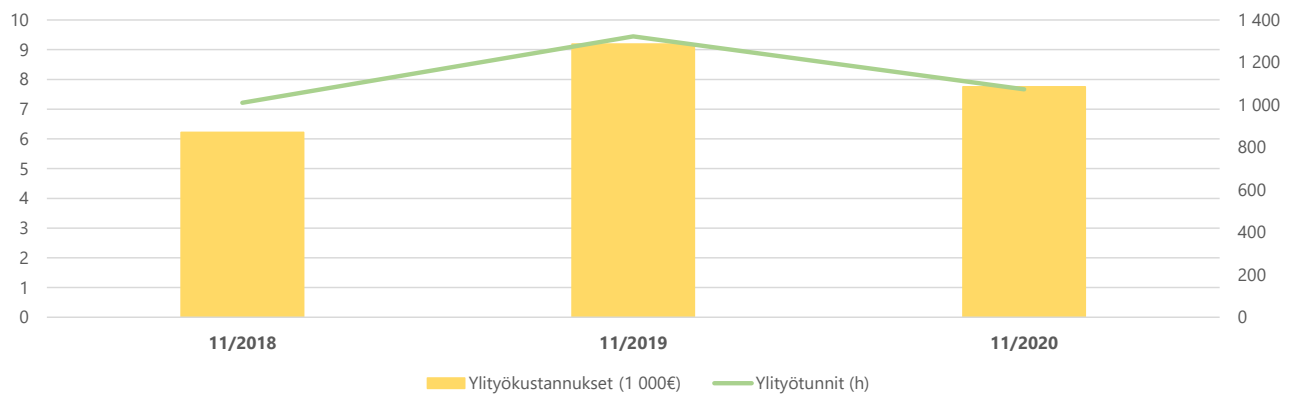
8) Kumulatiiviset vakituisen henkilöstön päätyneet palvelussuhteet



	11/2018	Vaiht.-%	11/2019	Vaiht.-%	Muutos	11/2020	Vaiht.-%	Muutos
Vakit. päätyneet palvelussuhteet	53	5,9 %	61	6,8 %	15,1 %	52	-14,8 %	
- joista eläköityneet	17	1,9 %	11	1,2 %	-35,3 %	17	54,5 %	
Vakituisen henkilöstön lukumäärä	905		897		-0,9 %			-100,0 %

Vaihtuvuus% = Vakituisten päätyneet palvelussuhteet / vakituisen henkilöstön lukumäärä

9) Kumulatiiviset ylityökustannukset (1 000 €) ja -tunnit (h)



	11/2018	11/2019	Muutos	Muutos	11/2020	Muutos	Muutos
Ylityökustannukset (1 000€)	6	9	3	47,9 %	8	-1	-15,7 %
Ylityötunnit (h)	1 010	1 323	313	31,0 %	1 073	-249	-18,8 %